



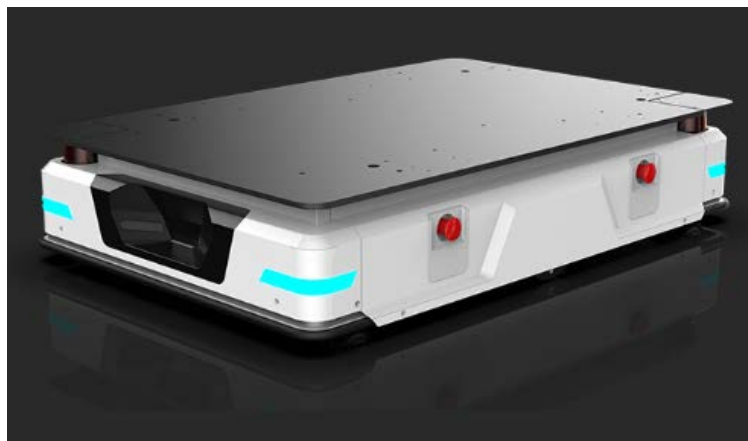
## SP-1U/2U 系列和 EL 系列在机器人领域的测试应用

机器人是一种自动化的机器，所不同的是这种机器具备一些与人或生物相似的智能能力，如感知能力、规划能力、动作能力和协同能力，是一种具有高度灵活性的自动化机器。



工业机器人是广泛用于工业领域的多关节机械手或多自由度的机器装置，具有一定的自动性，可依靠自身的动力能源和控制能力实现各种工业加工制造功能。工业机器人被广泛应用于3C、汽车汽配、半导体、光伏、锂电、医疗医药等众多行业。

国内某公司，专业从事工业机器人的研发与生产，自主实现了机器人底层定位算法、操作系统、控制器等核心技术的研发全覆盖。





APM SP-1U/2U 系列电源、EL 系列电子负载，组成测试平台对该公司的多种控制器进行了长达一个月的功能测试。



这个测试过程对 APM 的产品和客户的产品都是一种双向验证，测试结果也满足客户的需求。最后，客户在 APM 电源与其它品牌电源进行比较后，最终选择了 APM 电源。

APM 产品的品质与性能在经过各种测试环境的考验后，将更加优秀，完美的解决客户的需求。